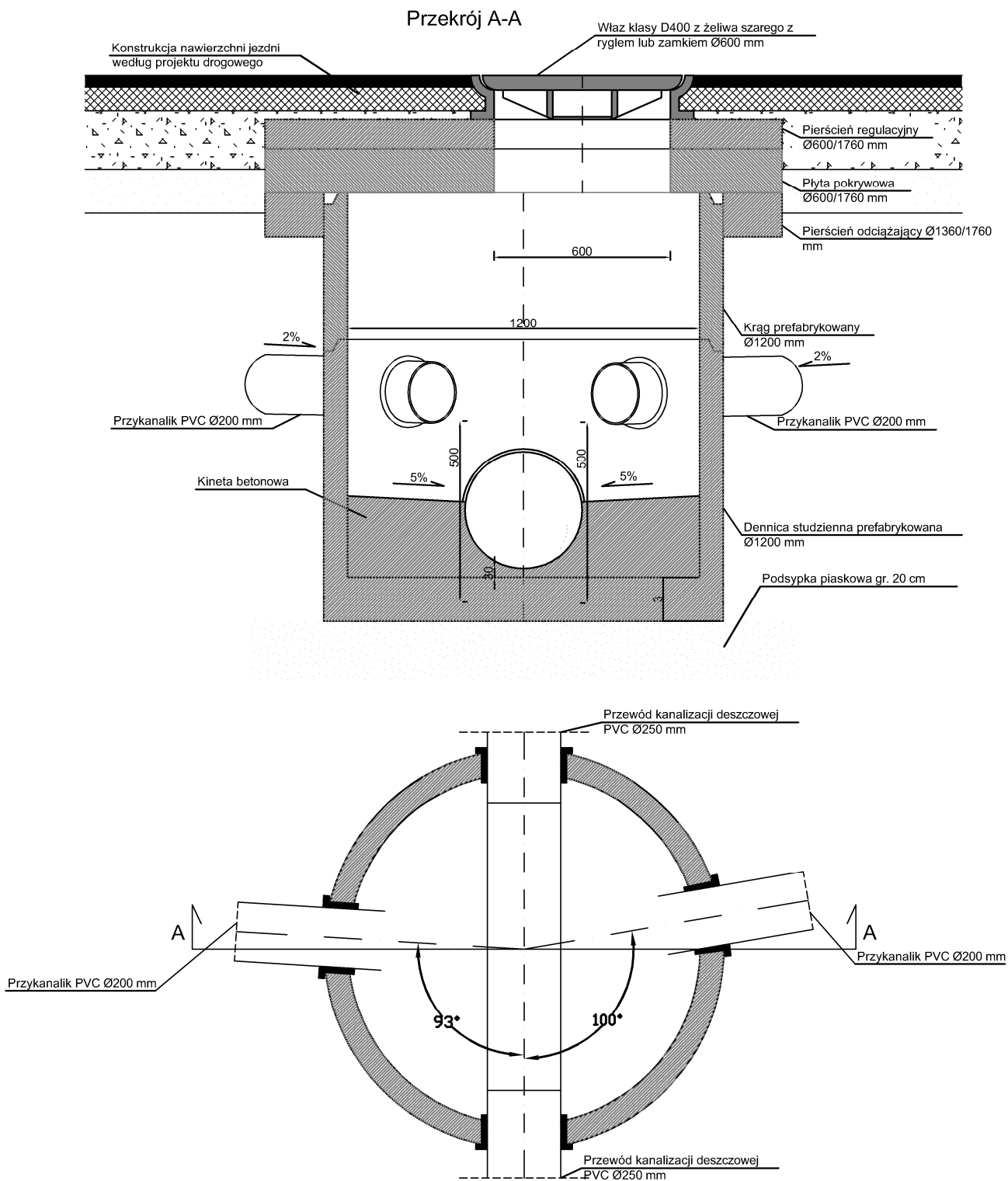


Schemat studni rewizyjnej S2 Skala 1:20



Biuro Projektów Budowlanych
ul. Bartosza Głowackiego 18
87-100 Toruń
biuro@bpb.net.pl,
tel. 723-071-098

inwestycja:			Przebudowa drogi powiatowej nr 1703 C Będowo – Płużnica od km 6+170 do km 7+160 m. Płużnica		
adres:			Dz. nr 50/2, Jednostka ewidencyjna: 041704_2 Płużnica, Obręb ewidencyjny: 0011 Płużnica		
inwestor:			Zarząd Dróg Powiatowych, ul. 1 Maja, 87-200 Wąbrzeźno		
temat rys.:			Schemat studni deszczowej		
skala:		data:		nr rys:	
1:20		styczeń 2018		4.2	
imię i nazwisko:		uprawnienia:		podpis:	
inż. Paweł Nałaskowski		KUP/0138/ POOS/06			
inż. Piotr Barczyński		KUP/0078/ PWOS/06			
inż. Mateusz Betlej					